



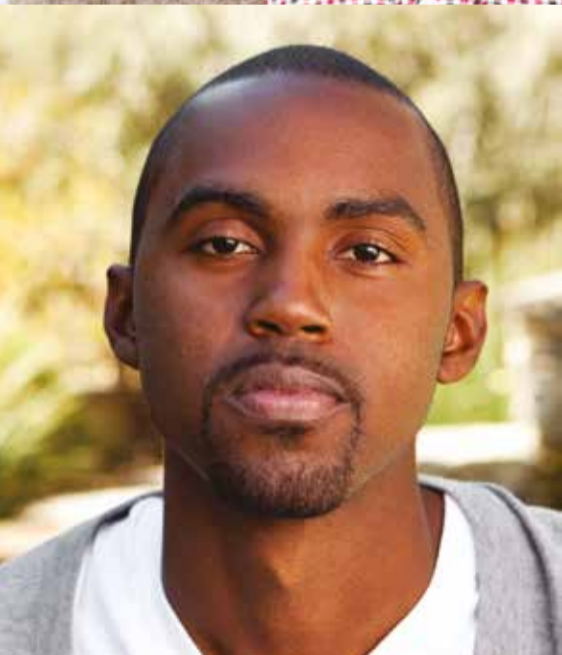
**آیا عزیزی دارید
که مبتلا به بیماری
است که درمان ندارد؟**

مراقبت تسکینی در دسترس است تا
راحتی، عزت و کیفیت زندگی را بهبود بخشد.

پرستاران مراقبت تسکینی به خانه شما
می آیند تا از خانواده پشتیبانی نمایند

پشتیبانی پزشکی
پشتیبانی احساسی
پشتیبانی عملی

مراقبت تسکینی در دسترس است -
24 ساعت شبانه روز، 7 روز هفته
و هزینه ای هم ندارد.



در این مورد همه ما با هم هستیم



Palliative Care
South East

03 5991 1300
www.palliativecaresoutheast.org.au